



Statistische Berichte



Kennziffer: M I 7 - j/13

Mai 2014

Kaufwerte landwirtschaftlicher Grundstücke in Hessen im Jahr 2013

Hessisches Statistisches Landesamt, Wiesbaden

Impressum

Dienstgebäude: Rheinstraße 35/37, 65185 Wiesbaden

Briefadresse: 65175 Wiesbaden

Ihre Ansprechpartner für Fragen und Anregungen zu diesem Bericht

Frau Stass 0611 3802-512

Frau Gröninger 0611 3802-535

E-Mail agrar@statistik-hessen.de

Telefax 0611 3802-590

Internet <http://www.statistik-hessen.de>

Copyright

© Hessisches Statistisches Landesamt, Wiesbaden, 2014

Vervielfältigung und Verbreitung, auch auszugsweise, mit Quellenangabe gestattet.

Allgemeine Geschäftsbedingungen

Die Allgemeinen Geschäftsbedingungen sind unter

<http://www.statistik-hessen.de> "AGB"

abrufbar.

Zeichenerklärungen

- = genau Null (nichts vorhanden) bzw. keine Veränderung eingetreten
- 0 = Zahlenwert ungleich Null, Betrag jedoch kleiner als die Hälfte von 1 in der letzten besetzten Stelle
- . = Zahlenwert unbekannt oder geheim zu halten
- ... = Zahlenwert lag bei Redaktionsschluss noch nicht vor
- () = Aussagewert eingeschränkt, da der Zahlenwert statistisch unsicher ist
- / = keine Angabe, da Zahlenwert nicht sicher genug
- x = Tabellenfeld gesperrt, weil Aussage nicht sinnvoll
(oder bei Veränderungsraten ist die Ausgangszahl kleiner als 100)
- D = Durchschnitt
- s = geschätzte Zahl
- p = vorläufige Zahl
- r = berichtigte Zahl

Aus Gründen der Übersichtlichkeit sind nur negative Veränderungsraten und Salden mit einem Vorzeichen versehen. Positive Veränderungsraten und Salden sind ohne Vorzeichen.

Im Allgemeinen ist ohne Rücksicht auf die Endsumme auf- bzw. abgerundet worden.

Das Ergebnis der Summierung der Einzelzahlen kann deshalb geringfügig von der Endsumme abweichen.

Inhalt

Seite

Vorbemerkungen

2

Grafik

Kaufwerte landwirtschaftlicher Grundstücke in Hessen in den Jahren 1992 bis 2013

3

Tabellen

1. Veräußerte landwirtschaftliche Grundstücke in den Regierungsbezirken 2013
nach Größenklassen der Ertragsmesszahl

4

2. Veräußerte landwirtschaftliche Grundstücke in den kreisfreien Städten und Landkreisen 2013

6

3. Veräußerte landwirtschaftliche Grundstücke in Hessen in den Jahren 1986 bis 2012

7

4. Veräußerte landwirtschaftliche Grundstücke im Regierungsbezirk Darmstadt
in den Jahren 1986 bis 2012

9

5. Veräußerte landwirtschaftliche Grundstücke im Regierungsbezirk Gießen
in den Jahren 1986 bis 2012

11

6. Veräußerte landwirtschaftliche Grundstücke im Regierungsbezirk Kassel
in den Jahren 1986 bis 2012

13

Vorbemerkungen

In der seit 1974 von den Statistischen Landesämtern erstellten Statistik der Kaufwerte landwirtschaftlicher Grundstücke werden alle Veräußerungsfälle von Flächen der landwirtschaftlichen Nutzung ab 0,1 ha erfasst. Rechtsgrundlage der Erhebung ist das Gesetz über die Preisstatistik in der jeweils gültigen Fassung in Verbindung mit dem Bundesstatistikgesetz.

Nicht erfasst wurden:

- a) Grundstücksflächen innerhalb eines Flächennutzungs- oder Bebauungsplanes einer Gemeinde, die als baureifes Land, Rohbauland (Bauerwartungsland), Industrieland, Land für Verkehrszwecke oder Freiflächen (z.B. Parkanlagen, Spielplätze) verkauft werden oder deren Preise sie als solche kennzeichnen. Derartige Grundstücksveräußerungen sind im Rahmen der Statistik der Kaufwerte für Bauland zu erfassen;
- b) Verkäufe von landwirtschaftlichen Hofstellen (Wohn-, Wirtschaftsgebäude, Hofraum und Hausgarten) ohne landwirtschaftlich genutzte Flächen;
- c) Verkäufe von lebendem und totem Inventar allein;
- d) Eigentumsübergänge aufgrund von Flurbereinigungen, Enteignungen und Zwangsversteigerungen;
- e) Grundstückserwerbe unter besonderen Bedingungen, die im Grunderwerbsteuergesetz (GrEStG) in der Fassung der Bekanntmachung vom 26.2.1997 (BGBl. I S.418), zuletzt geändert durch Artikel 18 des Gesetzes vom 9.12.2004 (BGBl. I S.3548) sowie in den Grunderwerbsteuergesetzen der Länder geregelt sind;
- f) Preisbegünstigte Grundstücksveräußerungen im Sinne der Flächenerwerbsverordnung (FlErwV) vom 20. Dezember 1995 (BGBl. I S.2072), zuletzt geändert durch Artikel 3, § 61 des Gesetzes vom 16. Februar 2001 (BGBl. I S.266). Diese Verkäufe werden durch die Bodenverwertungs- und -verwaltungsgesellschaft mbH/Bundesanstalt für vereinigungsbedingte Sonderaufgaben erfasst, gesammelt und ausgewertet und in zusammengefasster Form an das Statistische Bundesamt übermittelt.

Im vorliegenden Bericht werden nur die Veräußerungen von landwirtschaftlichen Grundstücken ohne Gebäude und ohne Inventar nachgewiesen. Ein Nachweis der Veräußerung landwirtschaftlicher Betriebe ist wegen der geringen Zahl nicht möglich.

Die Kaufwertestatistik beruht auf Meldungen (Veräußerungsfälle) der hessischen Finanzämter und ist mit den Angaben der Gutachterausschüsse über die Bodenrichtwerte nicht vergleichbar. Diese sind unter „www.boris.hessen.de“ zu finden.

Begriffsbestimmungen

Fläche der landwirtschaftlichen Nutzung (FdIN): Dieser von der Finanzverwaltung verwendete Begriff umfasst im Wesentlichen das Ackerland und das Dauergrünland. Im Gegensatz zu der in der übrigen amtlichen Statistik nachgewiesenen „landwirtschaftlich genutzten Fläche (LF)“ gehören zur FdIN die nicht mehr genutzten Teile des Acker- und des Dauergrünlandes, dagegen aber nicht die gärtnerisch oder Weinbaulich genutzten Flächen.

Ertragsmesszahl (EMZ): Diese ist eine Messzahl für die natürliche Ertragsfähigkeit des Acker- oder Grünlandes, unter Berücksichtigung besonderer Klima- und Geländeverhältnisse. Für den besten Ackerboden des ehemaligen Deutschen Reiches war die Ertragsmesszahl 100 festgelegt worden.

Die EMZ ist wie folgt definiert: Fläche in m² x Ackerzahl bzw. Grünlandzahl : 100. Sie ist im Liegenschaftskataster auf 1 Ar bezogen ausgewiesen.

Kaufwert: Dieser umfasst neben dem gezahlten Geldbetrag in EURO auch den Wert aller vom Käufer zugunsten des Veräußerers vertraglich aufzubringenden grundstücksbezogenen Leistungen.

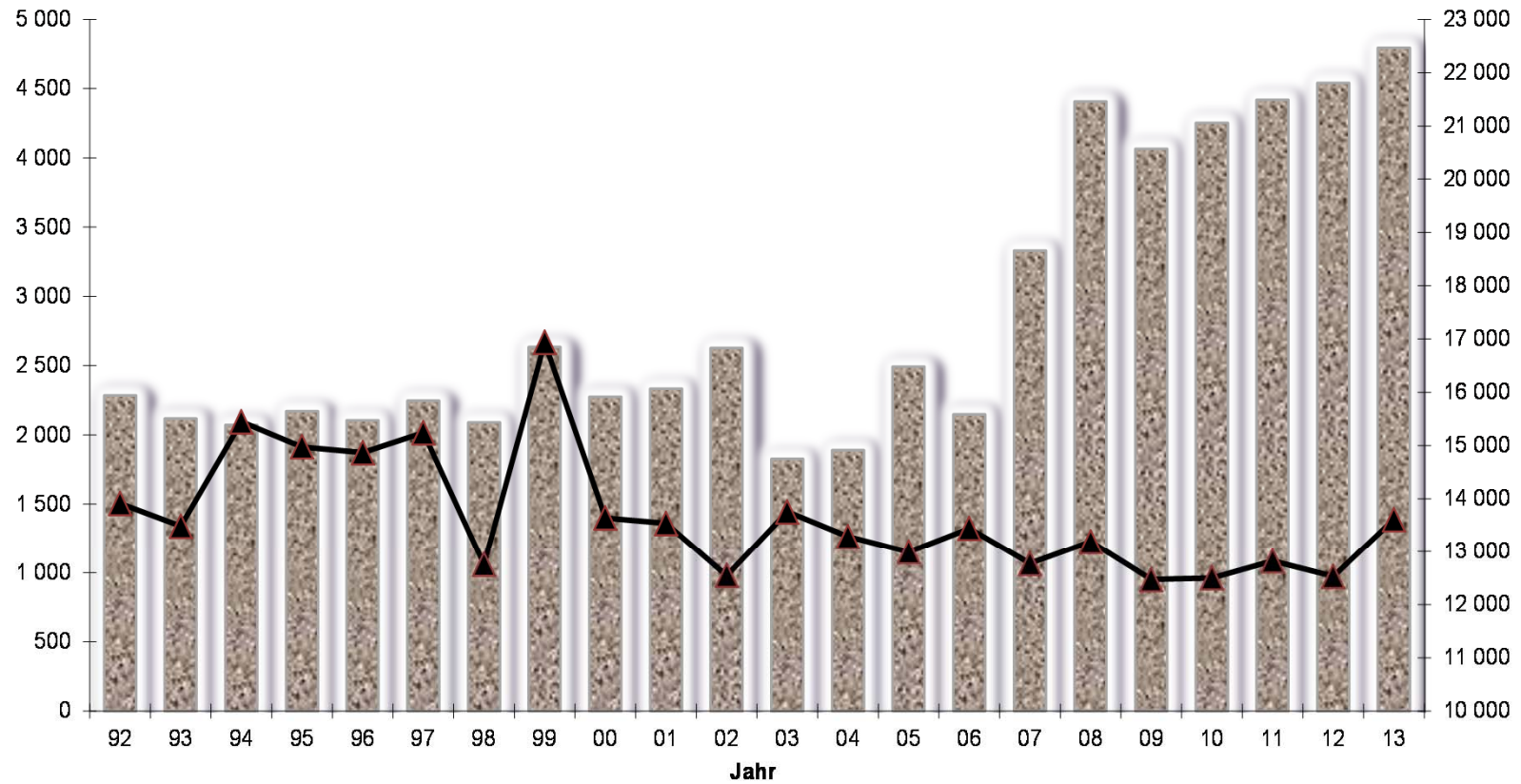
Dazu gehört der Restwert von übernommenen und noch nicht getilgten Hypotheken ebenso wie der Wert eines etwaigen Tauschgrundstücks.

EU-Zahlungsansprüche für Acker- und Grünland, die im Rahmen der Gemeinsamen Agrarpolitik mit den Flächen übertragen/verkauft werden können: Werden die im notariellen Kaufvertrag gesondert auszuweisenden Zahlungsansprüche zusammen mit dem Grundstück veräußert, sind diese nicht Gegenstand der Nachweisung.

Kaufwerte landwirtschaftlicher Grundstücke in Hessen in den Jahren 1992 bis 2013

Anzahl der Fälle

Kaufwerte in EURO



Veräußerungsfälle

Durchschnittlicher
Kaufwert je Hektar

1. Veräußerte landwirtschaftliche Grund-

lfd. Nr.	Land Hessen				Regierungs-		
	Größenklassen der Ertrags- meßzahl	Veräußerungs- fälle	Fläche der landwirtschaft- lichen Nutzung in ha	Durch- schnittlicher Kaufwert in Euro je ha	Darmstadt		
					Veräußerungs- fälle	Fläche der landwirtschaft- lichen Nutzung in ha	Durch- schnittlicher Kaufwert in Euro je ha
Veräußerte Fläche der land-							
0,1 bis							
1	Unter 30	128	23	15 036	57	10	21 779
2	30 bis unter 40	313	55	15 387	116	20	25 365
3	40 bis unter 50	352	60	18 224	148	24	29 920
4	50 bis unter 60	252	44	17 703	121	21	24 566
5	60 und mehr	295	50	24 872	173	29	31 494
6	Zusammen	1 340	231	18 570	615	102	27 655
0,25 bis							
7	Unter 30	237	122	10 470	70	33	17 617
8	30 bis unter 40	598	316	10 542	145	75	16 380
9	40 bis unter 50	605	308	11 616	204	100	15 580
10	50 bis unter 60	400	201	14 375	164	82	18 856
11	60 und mehr	474	255	21 677	262	142	27 135
12	Zusammen	2 314	1 202	13 817	845	433	20 290
1 bis							
13	Unter 30	70	97	8 281	12	16	10 025
14	30 bis unter 40	224	323	9 626	48	71	12 390
15	40 bis unter 50	162	224	10 420	39	55	12 954
16	50 bis unter 60	117	158	15 259	32	43	23 290
17	60 und mehr	129	184	21 989	69	97	27 534
18	Zusammen	702	986	12 882	200	282	19 243
2 bis							
19	Unter 30	38	118	7 318	9	•	•
20	30 bis unter 40	107	314	9 406	14	•	•
21	40 bis unter 50	92	276	10 760	22	65	11 197
22	50 bis unter 60	51	152	14 184	22	•	•
23	60 und mehr	66	187	24 663	41	114	29 826
24	Zusammen	354	1 047	12 944	108	309	18 695
5 und							
25	Unter 30	9	71	8 831	2	•	•
26	30 bis unter 40	28	220	8 415	5	•	•
27	40 bis unter 50	21	213	11 130	6	68	14 708
28	50 bis unter 60	8	101	22 826	1	•	•
29	60 und mehr	19	138	21 441	14	87	25 012
30	Zusammen	85	743	13 625	28	207	18 428
Ins-							
31	Unter 30	482	430	9 080	150	96	12 983
32	30 bis unter 40	1 270	1 227	9 848	328	242	13 555
33	40 bis unter 50	1 232	1 080	11 419	419	312	15 095
34	50 bis unter 60	828	657	16 069	340	215	20 384
35	60 und mehr	983	814	22 588	559	470	27 748
36	Zusammen	4 795	4 209	13 608	1 796	1 334	19 975

stücke in den Regierungsbezirken 2013

bezirk						lfd. Nr.
Gießen			Kassel			
Veräußerungs- fälle	Fläche der landwirtschaft- lichen Nutzung in ha	Durch- schnittlicher Kaufwert in Euro je ha	Veräußerungs- fälle	Fläche der landwirtschaft- lichen Nutzung in ha	Durch- schnittlicher Kaufwert in Euro je ha	
wirtschaftlichen Nutzung						
unter 0,25 ha						
33	5	10 713	38	7	9 473	1
106	18	10 806	91	18	8 975	2
114	20	11 444	90	17	9 592	3
71	12	13 677	60	11	9 410	4
74	12	16 492	48	9	14 447	5
398	67	12 513	327	62	10 068	6
unter 1 ha						
70	35	8 458	97	54	7 421	7
167	87	8 951	286	153	8 573	8
194	98	9 425	207	110	9 962	9
116	61	10 046	120	58	12 559	10
115	61	14 679	97	53	15 029	11
662	341	10 251	807	429	10 120	12
unter 2 ha						
19	27	7 048	39	54	8 363	13
61	85	7 449	115	167	9 555	14
58	80	7 792	65	89	11 219	15
39	53	10 227	46	62	13 997	16
29	43	12 675	31	44	18 771	17
206	287	8 799	296	416	11 385	18
unter 5 ha						
7	•	•	22	69	7 716	19
26	•	•	67	197	10 635	20
35	106	8 966	35	105	12 304	21
13	46	10 669	16	•	•	22
15	•	•	10	•	•	23
96	293	9 074	150	445	11 496	24
mehr ha						
2	•	•	5	46	8 910	25
3	•	•	20	166	8 694	26
4	30	11 244	11	114	8 974	27
4	74	24 746	3	•	•	28
4	•	•	1	•	•	29
17	185	17 107	40	351	8 958	30
gesamt						
131	104	7 684	201	231	8 093	31
363	285	7 744	579	700	9 425	32
405	333	9 172	408	436	10 509	33
243	246	14 819	245	196	12 917	34
237	204	14 521	187	140	17 025	35
1 379	1 173	10 811	1 620	1 702	10 547	36

2. Veräußerte landwirtschaftliche Grundstücke in den kreisfreien Städten und Landkreisen 2013

Kreisfreie Stadt (St.) Landkreis	Veräußerungs- fälle	Veräußerte Fläche der landwirtschaft- lichen Nutzung in ha		Mittlere Ertrags- meßzahl	Durchschnitt- licher Kauf- wert in Euro je ha
		insgesamt	je Fall		
Darmstadt, Wissenschaftsstadt	5	2	0,42	31	34 467
Frankfurt, Stadt	11	8	0,73	76	65 413
Offenbach, Stadt	—	—	—	—	—
Wiesbaden, Landeshauptstadt	29	27	0,92	68	35 892
Bergstraße	173	97	0,56	55	25 933
Darmstadt-Dieburg	213	124	0,58	53	25 458
Groß-Gerau	62	71	1,14	59	25 583
Hochtaunuskreis	81	73	0,90	43	24 450
Main-Kinzig-Kreis	246	193	0,79	48	15 133
Main-Taunus-Kreis	78	31	0,40	61	53 868
Odenwaldkreis	235	112	0,48	44	12 845
Offenbach	37	43	1,17	45	34 024
Rheingau-Taunus-Kreis	162	134	0,83	41	10 909
Wetteraukreis	464	418	0,90	59	16 343
Reg.-Bez. D a r m s t a d t	1 796	1 334	0,74	52	19 975
Gießen	297	186	0,63	52	9 822
Lahn-Dill-Kreis	337	233	0,69	48	14 382
Limburg-Weilburg	245	253	1,03	53	12 790
Marburg-Biedenkopf	283	213	0,75	42	11 464
Vogelsberg	217	287	1,32	40	6 325
Reg.-Bez. G i e ß e n	1 379	1 173	0,85	47	10 811
Kassel, documenta-Stadt	2	•	•	•	•
Fulda	188	•	•	•	•
Hersfeld-Rotenburg	226	288	1,27	37	8 478
Kassel	278	267	0,96	49	12 501
Schwalm-Eder-Kreis	225	248	1,10	43	12 667
Waldeck-Frankenberg	477	470	0,99	41	11 202
Werra-Meißner-Kreis	224	176	0,78	39	7 080
Reg.-Bez. K a s s e l	1 620	1 702	1,05	41	10 547
Land H e s s e n	4 795	4 209	0,88	46	13 608

3. Veräußerte landwirtschaftliche Grundstücke in Hessen in den Jahren 1986 bis 2012

Jahr	Merkmal	Veräußerte Fläche der landwirtschaftlichen Nutzung in ha					
		insgesamt	davon				2 und mehr
			0,1	0,25	1		
			bis unter				
		0,25	1	2			
1986	Veräußerungsfälle	2 911	851	1 467	399	194	
	Fläche d. landw. Nutzung	2 146	144	751	551	699	
	Kaufwert in EURO/ha	16 321	20 965	16 574	15 415	15 804	
1987	Veräußerungsfälle	2 759	859	1 330	361	209	
	Fläche d. landw. Nutzung	2 135	145	679	500	812	
	Kaufwert in EURO/ha	15 682	21 200	16 725	14 886	14 312	
1988	Veräußerungsfälle	2 789	822	1 376	352	239	
	Fläche d. landw. Nutzung	2 227	142	705	490	891	
	Kaufwert in EURO/ha	13 857	21 058	14 216	13 565	12 586	
1989	Veräußerungsfälle	2 805	791	1 358	410	246	
	Fläche d. landw. Nutzung	2 433	135	710	574	1 015	
	Kaufwert in EURO/ha	13 366	19 194	14 496	12 265	12 425	
1990	Veräußerungsfälle	2 473	691	1 203	365	214	
	Fläche d. landw. Nutzung	2 102	120	640	507	835	
	Kaufwert in EURO/ha	15 119	21 420	15 362	13 478	15 024	
1991	Veräußerungsfälle	2 581	704	1 233	419	225	
	Fläche d. landw. Nutzung	2 265	122	646	572	925	
	Kaufwert in EURO/ha	14 440	21 920	15 735	13 801	12 940	
1992	Veräußerungsfälle	2 284	602	1 176	307	199	
	Fläche d. landw. Nutzung	1 974	106	614	416	838	
	Kaufwert in EURO/ha	13 914	22 216	14 971	14 092	11 997	
1993	Veräußerungsfälle	2 118	581	1 051	299	187	
	Fläche d. landw. Nutzung	1 861	101	547	410	803	
	Kaufwert in EURO/ha	13 484	18 407	14 582	11 676	13 040	
1994	Veräußerungsfälle	2 073	565	1 008	331	169	
	Fläche d. landw. Nutzung	1 926	98	529	459	840	
	Kaufwert in EURO/ha	15 447	19 978	14 197	11 458	17 880	
1995	Veräußerungsfälle	2 172	596	1 041	340	195	
	Fläche d. landw. Nutzung	1 900	101	558	473	768	
	Kaufwert in EURO/ha	14 975	21 786	14 224	13 610	15 470	
1996	Veräußerungsfälle	2 105	560	1 007	322	216	
	Fläche d. landw. Nutzung	1 957	96	517	453	891	
	Kaufwert in EURO/ha	14 866	21 669	15 646	12 590	14 837	
1997	Veräußerungsfälle	2 248	639	1 054	346	209	
	Fläche d. landw. Nutzung	1 928	110	552	483	784	
	Kaufwert in EURO/ha	15 243	21 889	14 845	13 072	15 931	
1998	Veräußerungsfälle	2 090	569	991	324	206	
	Fläche d. landw. Nutzung	1 908	98	523	459	828	
	Kaufwert in EURO/ha	12 757	20 597	14 017	11 288	11 850	
1999	Veräußerungsfälle	2 635	711	1 287	393	244	
	Fläche d. landw. Nutzung	2 273	120	668	546	938	
	Kaufwert in EURO/ha	16 937	28 988	18 119	16 601	14 198	

3. Veräußerte landwirtschaftliche Grundstücke in Hessen in den Jahren 1986 bis 2012

Jahr	Merkmal	Veräußerte Fläche der landwirtschaftlichen Nutzung in ha					
		insgesamt	davon				2 und mehr
			0,1	0,25	1		
			bis unter				
		0,25	1	2			
2000	Veräußerungsfälle	2 275	629	1 107	346	193	
	Fläche d. landw. Nutzung	1 890	108	572	478	732	
	Kaufwert in EURO/ha	13 640	22 156	14 683	12 771	12 142	
2001	Veräußerungsfälle	2 334	615	1 156	340	223	
	Fläche d. landw. Nutzung	2 131	106	614	472	940	
	Kaufwert in EURO/ha	13 537	22 917	15 344	11 663	12 245	
2002	Veräußerungsfälle	2 627	732	1 244	387	264	
	Fläche d. landw. Nutzung	2 351	124	641	541	1 045	
	Kaufwert in EURO/ha	12 545	20 580	14 481	12 149	10 607	
2003	Veräußerungsfälle	1 827	522	876	246	183	
	Fläche d. landw. Nutzung	1 575	89	455	339	692	
	Kaufwert in EURO/ha	13 754	21 811	13 421	13 003	13 305	
2004	Veräußerungsfälle	2 223	650	1 096	283	194	
	Fläche d. landw. Nutzung	1 889	108	566	398	817	
	Kaufwert in EURO/ha	13 288	23 515	14 570	12 028	11 657	
2005	Veräußerungsfälle	2 493	753	1 171	350	219	
	Fläche d. landw. Nutzung	2 163	129	617	492	925	
	Kaufwert in EURO/ha	12 993	21 147	14 224	13 784	10 611	
2006	Veräußerungsfälle	2 149	596	1 022	324	207	
	Fläche d. landw. Nutzung	1 788	102	529	443	714	
	Kaufwert in EURO/ha	13 441	19 943	13 442	12 347	13 190	
2007	Veräußerungsfälle	3 330	1 018	1 568	428	316	
	Fläche d. landw. Nutzung	2 888	173	833	607	1 275	
	Kaufwert in EURO/ha	12 775	19 213	13 564	11 937	11 785	
2008	Veräußerungsfälle	4 407	1 269	2 104	624	410	
	Fläche d. landw. Nutzung	3 977	217	1 093	863	1 805	
	Kaufwert in EURO/ha	13 188	18 621	13 011	12 479	26 009	
2009	Veräußerungsfälle	4 064	1 009	1 990	637	428	
	Fläche d. landw. Nutzung	3 886	174	1 044	885	1 783	
	Kaufwert in EURO/ha	12 471	17 996	13 142	11 476	24 047	
2010	Veräußerungsfälle	4 252	1 155	2 008	644	445	
	Fläche d. landw. Nutzung	3 890	200	1 057	892	1 741	
	Kaufwert in EURO/ha	12 499	18 001	12 914	12 785	22 418	
2011	Veräußerungsfälle	4 419	1 075	2 201	668	475	
	Fläche d. landw. Nutzung	4 126	184	1 156	932	1 854	
	Kaufwert in EURO/ha	12 822	17 696	12 923	12 121	25 650	
2012	Veräußerungsfälle	4 542	1 247	2 171	671	453	
	Fläche d. landw. Nutzung	4 031	214	1 126	924	1 767	
	Kaufwert in EURO/ha	12 530	17 768	12 690	11 795	23 599	

**4. Veräußerte landwirtschaftliche Grundstücke im Regierungsbezirk Darmstadt
in den Jahren 1986 bis 2012**

Jahr	Merkmal	Veräußerte Fläche der landwirtschaftlichen Nutzung in ha				
		insgesamt	davon			
			0,1	0,25	1	2 und mehr
		0,25	1	2		
1986	Veräußerungsfälle	981	316	486	123	56
	Fläche d. landw. Nutzung	660	51	243	167	198
	Kaufwert in EURO/ha	25 327	35 786	26 827	22 572	23 091
1987	Veräußerungsfälle	985	368	461	100	56
	Fläche d. landw. Nutzung	606	61	227	136	181
	Kaufwert in EURO/ha	27 468	32 290	27 991	28 801	24 166
1988	Veräußerungsfälle	937	336	449	95	57
	Fläche d. landw. Nutzung	590	57	225	131	177
	Kaufwert in EURO/ha	23 132	34 718	23 075	21 175	20 938
1989	Veräußerungsfälle	849	296	404	99	50
	Fläche d. landw. Nutzung	546	49	209	140	148
	Kaufwert in EURO/ha	22 804	32 042	24 412	19 337	20 714
1990	Veräußerungsfälle	800	283	354	110	53
	Fläche d. landw. Nutzung	616	48	193	154	221
	Kaufwert in EURO/ha	24 578	35 561	27 890	20 390	22 229
1991	Veräußerungsfälle	935	314	427	128	66
	Fläche d. landw. Nutzung	647	54	215	176	203
	Kaufwert in EURO/ha	22 600	34 971	25 358	21 368	17 446
1992	Veräußerungsfälle	829	248	430	101	50
	Fläche d. landw. Nutzung	564	44	217	130	173
	Kaufwert in EURO/ha	23 104	35 248	24 933	23 448	17 511
1993	Veräußerungsfälle	658	197	338	75	48
	Fläche d. landw. Nutzung	468	33	175	103	156
	Kaufwert in EURO/ha	22 510	33 205	25 258	18 748	19 634
1994	Veräußerungsfälle	664	210	326	88	40
	Fläche d. landw. Nutzung	600	36	170	121	272
	Kaufwert in EURO/ha	28 672	33 264	24 501	18 479	35 213
1995	Veräußerungsfälle	749	253	330	108	58
	Fläche d. landw. Nutzung	580	42	178	150	211
	Kaufwert in EURO/ha	26 756	36 067	25 136	23 892	28 289
1996	Veräußerungsfälle	738	251	328	98	61
	Fläche d. landw. Nutzung	624	42	167	134	280
	Kaufwert in EURO/ha	25 336	34 439	27 744	21 768	24 232
1997	Veräußerungsfälle	700	245	321	81	53
	Fläche d. landw. Nutzung	505	41	167	110	187
	Kaufwert in EURO/ha	29 339	38 194	27 549	25 379	31 337
1998	Veräußerungsfälle	629	230	282	78	39
	Fläche d. landw. Nutzung	432	38	150	112	132
	Kaufwert in EURO/ha	23 556	35 955	25 631	19 849	20 785
1999	Veräußerungsfälle	977	318	470	125	64
	Fläche d. landw. Nutzung	719	52	237	168	263
	Kaufwert in EURO/ha	29 582	48 771	33 556	28 259	23 072

4. Veräußerte landwirtschaftliche Grundstücke im Regierungsbezirk Darmstadt in den Jahren 1986 bis 2012

Jahr	Merkmal	Veräußerte Fläche der landwirtschaftlichen Nutzung in ha				
		insgesamt	davon			
			0,1	0,25	1	2 und mehr
			bis unter			
		0,25	1	2		
2000	Veräußerungsfälle	764	280	351	94	39
	Fläche d. landw. Nutzung	489	46	179	127	136
	Kaufwert in EURO/ha	23 829	36 153	24 629	18 899	23 174
2001	Veräußerungsfälle	799	292	380	83	44
	Fläche d. landw. Nutzung	509	49	193	113	154
	Kaufwert in EURO/ha	26 106	36 827	27 742	20 772	24 603
2002	Veräußerungsfälle	770	299	356	71	44
	Fläche d. landw. Nutzung	480	50	178	97	155
	Kaufwert in EURO/ha	21 322	32 552	25 055	19 209	14 765
2003	Veräußerungsfälle	570	231	250	57	32
	Fläche d. landw. Nutzung	349	38	125	78	108
	Kaufwert in EURO/ha	27 160	35 862	23 434	21 390	32 759
2004	Veräußerungsfälle	834	321	378	88	47
	Fläche d. landw. Nutzung	529	53	181	121	174
	Kaufwert in EURO/ha	23 185	35 102	26 080	21 198	17 943
2005	Veräußerungsfälle	1 033	391	474	123	45
	Fläche d. landw. Nutzung	641	66	240	169	167
	Kaufwert in EURO/ha	21 237	30 840	21 136	21 182	17 670
2006	Veräußerungsfälle	969	342	428	120	79
	Fläche d. landw. Nutzung	711	57	217	160	276
	Kaufwert in EURO/ha	20 272	26 649	20 071	18 119	20 350
2007	Veräußerungsfälle	1 265	477	575	135	78
	Fläche d. landw. Nutzung	882	80	301	187	314
	Kaufwert in EURO/ha	20 502	27 829	20 751	18 064	19 860
2008	Veräußerungsfälle	1 450	491	666	180	113
	Fläche d. landw. Nutzung	1 133	84	337	253	459
	Kaufwert in EURO/ha	23 005	29 042	21 445	20 572	49 556
2009	Veräußerungsfälle	1 360	428	624	186	122
	Fläche d. landw. Nutzung	1 135	72	326	252	484
	Kaufwert in EURO/ha	18 768	28 691	21 648	17 982	29 969
2010	Veräußerungsfälle	1 444	455	658	195	136
	Fläche d. landw. Nutzung	1 150	77	336	272	465
	Kaufwert in EURO/ha	19 752	28 102	20 720	20 217	33 613
2011	Veräußerungsfälle	1 386	410	658	187	131
	Fläche d. landw. Nutzung	1 160	68	338	267	486
	Kaufwert in EURO/ha	20 379	29 466	21 749	18 970	41 449
2012	Veräußerungsfälle	1 518	532	674	184	128
	Fläche d. landw. Nutzung	1 149	90	338	253	468
	Kaufwert in EURO/ha	20 429	27 103	19 897	19 297	38 371

**5. Veräußerte landwirtschaftliche Grundstücke im Regierungsbezirk Gießen
in den Jahren 1986 bis 2012**

Jahr	Merkmal	Veräußerte Fläche der landwirtschaftlichen Nutzung in ha				
		insgesamt	davon			
			0,1	0,25	1	2 und mehr
			bis unter			
		0,25	1	2		
1986	Veräußerungsfälle	947	333	469	93	52
	Fläche d. landw. Nutzung	632	56	240	126	209
	Kaufwert in EURO/ha	11 545	13 382	11 171	10 849	11 901
1987	Veräußerungsfälle	1 034	353	485	136	60
	Fläche d. landw. Nutzung	726	59	249	189	229
	Kaufwert in EURO/ha	10 543	13 977	11 322	9 301	9 842
1988	Veräußerungsfälle	966	320	463	116	67
	Fläche d. landw. Nutzung	734	55	232	162	286
	Kaufwert in EURO/ha	10 077	12 670	10 470	9 466	9 610
1989	Veräußerungsfälle	983	291	467	154	71
	Fläche d. landw. Nutzung	832	48	245	211	328
	Kaufwert in EURO/ha	10 015	12 914	10 717	9 350	9 492
1990	Veräußerungsfälle	908	279	439	119	71
	Fläche d. landw. Nutzung	707	47	226	165	270
	Kaufwert in EURO/ha	12 182	12 773	10 665	10 661	14 279
1991	Veräußerungsfälle	809	237	362	151	59
	Fläche d. landw. Nutzung	668	40	191	208	228
	Kaufwert in EURO/ha	11 758	12 782	12 619	11 276	11 294
1992	Veräußerungsfälle	670	213	321	88	48
	Fläche d. landw. Nutzung	489	36	170	123	160
	Kaufwert in EURO/ha	10 041	14 660	9 664	10 029	9 408
1993	Veräußerungsfälle	613	188	277	102	46
	Fläche d. landw. Nutzung	473	31	143	136	163
	Kaufwert in EURO/ha	9 705	13 063	10 357	9 230	8 894
1994	Veräußerungsfälle	628	204	283	101	40
	Fläche d. landw. Nutzung	487	33	145	141	168
	Kaufwert in EURO/ha	10 019	14 244	9 982	9 496	9 658
1995	Veräußerungsfälle	692	209	338	103	42
	Fläche d. landw. Nutzung	523	34	179	142	169
	Kaufwert in EURO/ha	10 001	12 922	9 256	8 592	11 386
1996	Veräußerungsfälle	574	154	263	103	54
	Fläche d. landw. Nutzung	511	25	135	148	203
	Kaufwert in EURO/ha	10 031	12 134	10 748	7 912	10 838
1997	Veräußerungsfälle	664	225	294	96	49
	Fläche d. landw. Nutzung	528	37	155	134	202
	Kaufwert in EURO/ha	10 979	13 796	10 198	8 786	12 510
1998	Veräußerungsfälle	637	183	287	99	68
	Fläche d. landw. Nutzung	570	31	146	139	254
	Kaufwert in EURO/ha	8 138	12 414	10 020	7 864	6 689
1999	Veräußerungsfälle	703	211	326	118	48
	Fläche d. landw. Nutzung	538	35	171	166	166
	Kaufwert in EURO/ha	9 101	15 807	9 886	9 314	6 661

**5. Veräußerte landwirtschaftliche Grundstücke im Regierungsbezirk Gießen
in den Jahren 1986 bis 2012**

Jahr	Merkmal	Veräußerte Fläche der landwirtschaftlichen Nutzung in ha					
		insgesamt	davon				2 und mehr
			0,1	0,25	1		
			bis unter				
		0,25	1	2			
2000	Veräußerungsfälle	675	206	320	99	51	
	Fläche d. landw. Nutzung	545	35	170	137	204	
	Kaufwert in EURO/ha	9 425	13 411	9 878	8 847	8 759	
2001	Veräußerungsfälle	645	174	311	99	61	
	Fläche d. landw. Nutzung	554	29	163	138	224	
	Kaufwert in EURO/ha	9 887	12 424	10 479	8 094	10 229	
2002	Veräußerungsfälle	837	287	355	116	79	
	Fläche d. landw. Nutzung	698	48	182	162	306	
	Kaufwert in EURO/ha	10 963	13 892	11 744	10 420	10 328	
2003	Veräußerungsfälle	591	169	283	81	58	
	Fläche d. landw. Nutzung	482	28	143	110	201	
	Kaufwert in EURO/ha	10 824	12 991	10 414	10 573	10 960	
2004	Veräußerungsfälle	580	197	279	68	36	
	Fläche d. landw. Nutzung	461	32	146	95	187	
	Kaufwert in EURO/ha	9 980	14 687	9 140	8 106	10 780	
2005	Veräußerungsfälle	664	242	291	69	62	
	Fläche d. landw. Nutzung	564	42	153	100	270	
	Kaufwert in EURO/ha	9 371	12 399	10 729	10 748	7 622	
2006	Veräußerungsfälle	463	132	224	73	34	
	Fläche d. landw. Nutzung	352	22	115	106	109	
	Kaufwert in EURO/ha	10 129	12 656	10 100	10 316	9 458	
2007	Veräußerungsfälle	918	333	386	121	78	
	Fläche d. landw. Nutzung	748	56	202	175	315	
	Kaufwert in EURO/ha	10 006	13 486	10 213	9 867	9 328	
2008	Veräußerungsfälle	1 574	550	715	200	109	
	Fläche d. landw. Nutzung	1 216	89	373	274	479	
	Kaufwert in EURO/ha	9 116	12 353	9 029	8 752	17 611	
2009	Veräußerungsfälle	1 389	353	660	239	137	
	Fläche d. landw. Nutzung	1 311	59	341	334	576	
	Kaufwert in EURO/ha	9 313	11 281	9 550	8 466	19 101	
2010	Veräußerungsfälle	1 310	425	555	204	126	
	Fläche d. landw. Nutzung	1 152	72	295	278	508	
	Kaufwert in EURO/ha	9 409	12 796	9 710	9 053	17 913	
2011	Veräußerungsfälle	1 392	395	650	212	135	
	Fläche d. landw. Nutzung	1 226	66	340	288	532	
	Kaufwert in EURO/ha	10 234	12 231	9 729	8 991	22 391	
2012	Veräußerungsfälle	1 307	413	590	189	115	
	Fläche d. landw. Nutzung	1 048	69	308	261	410	
	Kaufwert in EURO/ha	8 562	11 616	9 218	7 942	15 420	

**6. Veräußerte landwirtschaftliche Grundstücke im Regierungsbezirk Kassel
in den Jahren 1986 bis 2012**

Jahr	Merkmal	Veräußerte Fläche der landwirtschaftlichen Nutzung in ha				
		insgesamt	davon			
			0,1	0,25	1	2 und mehr
			bis unter			
		0,25	1	2		
1986	Veräußerungsfälle	983	202	512	183	86
	Fläche d. landw. Nutzung	854	37	267	258	292
	Kaufwert in EURO/ha	12 890	11 805	12 084	13 003	13 664
1987	Veräußerungsfälle	740	138	384	125	93
	Fläche d. landw. Nutzung	804	25	202	174	402
	Kaufwert in EURO/ha	11 440	11 083	10 711	10 050	12 433
1988	Veräußerungsfälle	886	166	464	141	115
	Fläche d. landw. Nutzung	903	31	247	197	428
	Kaufwert in EURO/ha	10 872	10 715	9 657	11 884	11 119
1989	Veräußerungsfälle	973	204	487	157	125
	Fläche d. landw. Nutzung	1 055	37	255	224	539
	Kaufwert in EURO/ha	11 125	10 196	10 002	10 593	11 940
1990	Veräußerungsfälle	765	129	410	136	90
	Fläche d. landw. Nutzung	779	26	222	187	344
	Kaufwert in EURO/ha	10 312	10 780	9 245	10 286	10 979
1991	Veräußerungsfälle	837	153	444	140	100
	Fläche d. landw. Nutzung	951	28	240	188	494
	Kaufwert in EURO/ha	10 773	10 045	9 602	9 540	11 855
1992	Veräußerungsfälle	785	141	425	118	101
	Fläche d. landw. Nutzung	921	27	227	163	504
	Kaufwert in EURO/ha	10 342	11 168	9 439	9 678	10 919
1993	Veräußerungsfälle	847	196	436	122	93
	Fläche d. landw. Nutzung	920	37	229	170	484
	Kaufwert in EURO/ha	10 839	9 422	9 077	9 344	12 308
1994	Veräußerungsfälle	781	151	399	142	89
	Fläche d. landw. Nutzung	839	29	214	196	400
	Kaufwert in EURO/ha	9 148	10 032	8 866	8 521	9 541
1995	Veräußerungsfälle	731	134	373	129	95
	Fläche d. landw. Nutzung	796	24	202	182	388
	Kaufwert in EURO/ha	9 658	9 446	9 020	9 061	10 282
1996	Veräußerungsfälle	793	155	416	121	101
	Fläche d. landw. Nutzung	822	29	216	171	407
	Kaufwert in EURO/ha	9 930	11 126	9 333	9 410	10 380
1997	Veräußerungsfälle	884	169	439	169	107
	Fläche d. landw. Nutzung	895	32	230	239	395
	Kaufwert in EURO/ha	9 796	10 350	8 745	9 789	10 369
1998	Veräußerungsfälle	824	156	422	147	99
	Fläche d. landw. Nutzung	906	29	227	208	442
	Kaufwert in EURO/ha	10 509	9 301	8 899	8 971	12 139
1999	Veräußerungsfälle	995	182	491	150	132
	Fläche d. landw. Nutzung	1 015	34	261	211	509
	Kaufwert in EURO/ha	12 130	12 313	11 471	13 045	12 076

**6. Veräußerte landwirtschaftliche Grundstücke im Regierungsbezirk Kassel
in den Jahren 1986 bis 2012**

Jahr	Merkmal	Veräußerte Fläche der landwirtschaftlichen Nutzung in ha				
		insgesamt	davon			
			0,1	0,25	1	2 und mehr
			bis unter			
		0,25	1	2		
2000	Veräußerungsfälle	836	144	436	153	103
	Fläche d. landw. Nutzung	855	26	223	214	391
	Kaufwert in EURO/ha	10 498	9 028	10 348	11 634	10 063
2001	Veräußerungsfälle	890	149	465	158	118
	Fläche d. landw. Nutzung	1 068	28	257	221	561
	Kaufwert in EURO/ha	9 437	9 695	9 126	9 220	9 652
2002	Veräußerungsfälle	1 020	146	533	200	141
	Fläche d. landw. Nutzung	1 173	27	281	281	584
	Kaufwert in EURO/ha	9 889	10 297	9 543	10 697	9 648
2003	Veräußerungsfälle	666	122	343	108	93
	Fläche d. landw. Nutzung	744	23	187	151	382
	Kaufwert in EURO/ha	9 356	9 536	9 028	10 454	9 074
2004	Veräußerungsfälle	809	132	439	127	111
	Fläche d. landw. Nutzung	900	24	239	182	455
	Kaufwert in EURO/ha	9 166	9 623	9 145	8 019	9 612
2005	Veräußerungsfälle	796	120	406	158	112
	Fläche d. landw. Nutzung	958	22	225	223	488
	Kaufwert in EURO/ha	9 604	8 740	9 225	9 549	9 842
2006	Veräußerungsfälle	717	122	370	131	94
	Fläche d. landw. Nutzung	724	22	196	177	329
	Kaufwert in EURO/ha	8 349	9 892	8 067	8 343	8 416
2007	Veräußerungsfälle	1 147	208	607	172	160
	Fläche d. landw. Nutzung	1 258	37	330	245	646
	Kaufwert in EURO/ha	9 002	9 416	9 044	8 742	9 055
2008	Veräußerungsfälle	1 383	228	723	244	188
	Fläche d. landw. Nutzung	1 628	43	383	336	866
	Kaufwert in EURO/ha	9 398	11 123	9 467	9 429	18 527
2009	Veräußerungsfälle	1 315	228	706	212	169
	Fläche d. landw. Nutzung	1 440	43	377	298	723
	Kaufwert in EURO/ha	10 383	9 186	9 024	9 357	23 461
2010	Veräußerungsfälle	1 498	275	795	245	183
	Fläche d. landw. Nutzung	1 588	50	427	343	767
	Kaufwert in EURO/ha	9 485	9 904	8 992	9 909	18 991
2011	Veräußerungsfälle	1 641	270	893	269	209
	Fläche d. landw. Nutzung	1 739	50	477	377	836
	Kaufwert in EURO/ha	9 605	8 816	8 947	9 650	19 928
2012	Veräußerungsfälle	1 717	302	907	298	210
	Fläche d. landw. Nutzung	1 833	55	481	409	888
	Kaufwert in EURO/ha	9 846	10 187	9 847	9 619	19 696